

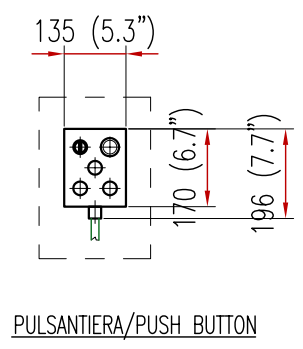
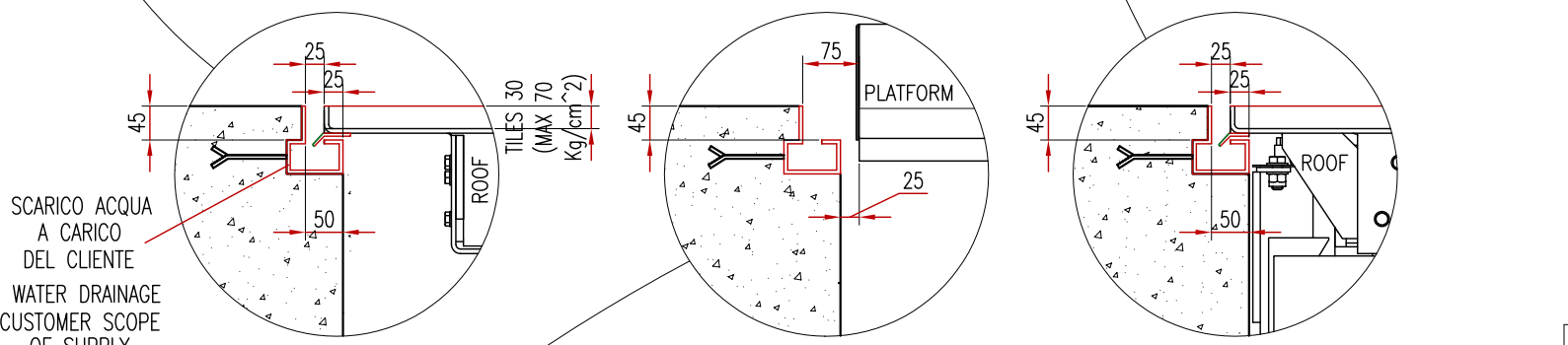
PORTATA MAX/MAX CAPACITY	3000 Kg
CORSA/TRAVEL	2190 mm - 86.2"
FERMATE/STOPS	2
DIAMETRO STELO/CYLINDER ROD DIAMETER	ø40
AZIONAMENTO/MAIN POWER	IDRAULICO/HYDRAULIC
ALIMENTAZIONE ELETTRICA/POWER SUPPLY	400V 3ph 50Hz
POTENZA MOTORE/MOTOR POWER	2.5 KW
PRESSIONE OPERATIVA MIN/MIN RUNNING PRESSURE	100 bar
PRESSIONE OPERATIVA MAX/MAX RUNNING PRESSURE	180 bar
CORRENTE NOMINALE/NOMINAL CURRENT	6.4 A
CORRENTE DI SPUNTO/STARTING CURRENT	35.8 A
VELOCITA' MEDIA/MEAN SPEED	0.036 m/s - 0.118 ft/s
TIPO DI MANOVRA/COMMAND TYPE	INTERNO/ON PLATFORM ESTERNO/AT EACH FLOOR
	UOMO PRESENTE/DEAD MAN

LA OMER PRECISA CHE:
 - IL LAYOUT È VALIDO SOLTANTO PER LE DIMENSIONI QUOTATE.
 - LE QUOTE FUORI SCALA SONO EVIDENZIATE.
 - IL LAYOUT NON È UTILIZZABILE PER RICAVARNE I DETTAGLI COSTRUTTIVI, SALVO OVE SPECIFICAMENTE EVIDENZIATO.

LA OMER DECLINA OGNI RESPONSABILITÀ PER L'UTILIZZO IMPROPRIO DEL FILE DWG.

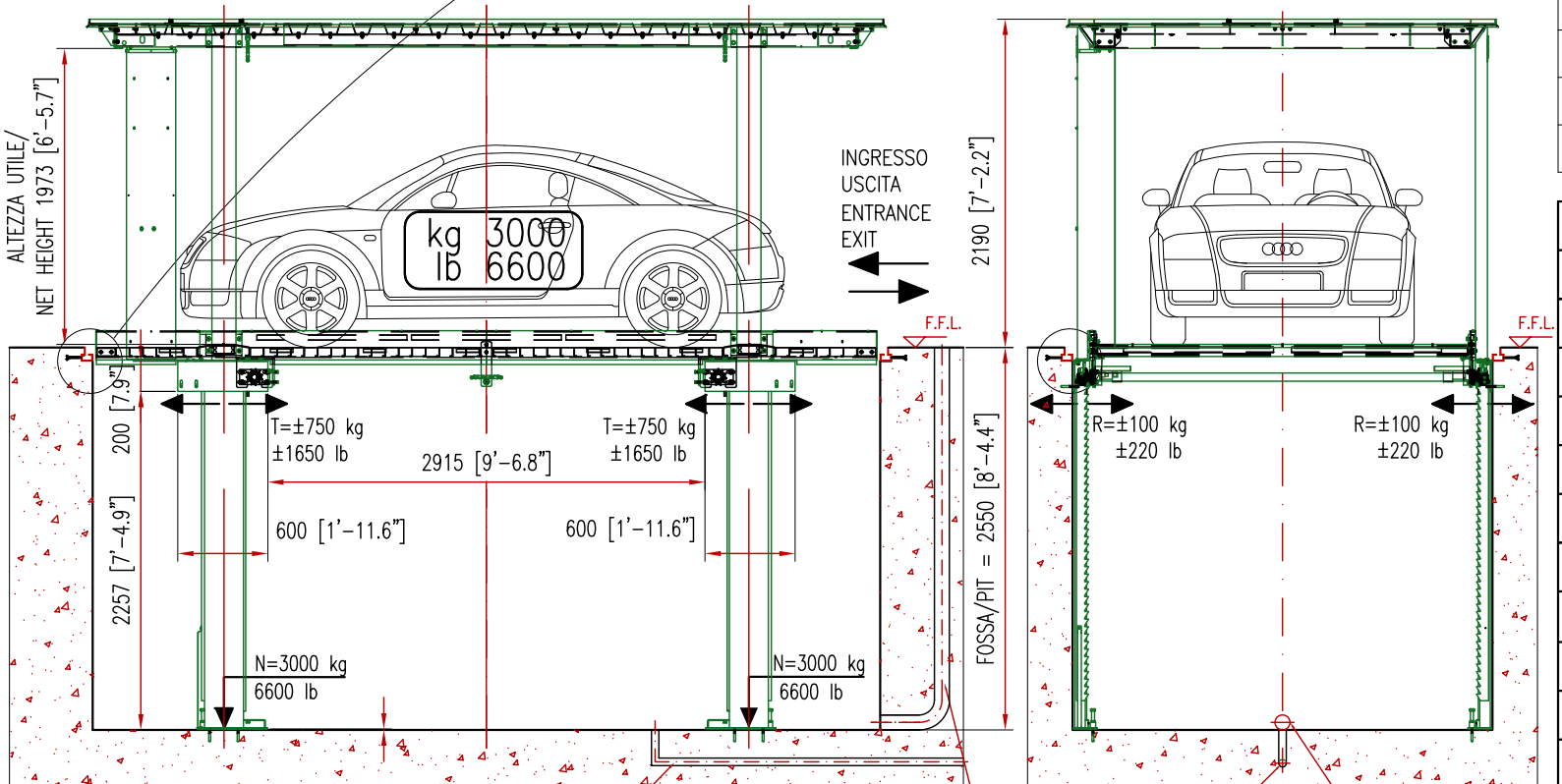
OMER UNDERLINES THAT:
 - THE LAYOUT IS VALID JUST FOR THE QUOTED DIMENSIONS
 - THE OUT OF SCALE MEASURES ARE HIGHLIGHTED
 - THE LAYOUT CANNOT BE USED TO EXTRACT CONSTRUCTIVE DETAILS, EXCEPT WHERE SPECIFICALLY HIGHLIGHTED

OMER DECLINES ANY RESPONSIBILITY FOR THE IMPROPER USE OF THE DWG FILE



RECINZIONI, DISPOSITIVI DI SICUREZZA E PROTEZIONI DEVONO ESSERE DEFINITE DAL DIRETTORE LAVORI CONSIDERANDO IL LAYOUT FINALE E LA CONSEGUENTE ANALISI DEI RISCHI

FENCES AND SAFETY DEVICES AND PROTECTIONS HAVE TO BE DEFINED BY THE INSTALLATION MANAGER ACCORDING TO THE FINAL LAYOUT AND THE RELEVANT RISK ANALYSIS



PEDANA (mm) PLATFORM (feet)	FOSSA (mm) PIT (feet)	LARGHEZZA PEDANA UTILE/ NET PLATFORM WIDTH (mm-feet)
2200 / 7'-2.6"	2500 / 8'-2.4"	2147 / 7'-0.5"
2500 / 8'-2.4"	2800 / 9'-2.2"	2447 / 8'-0.3"
2700 / 8'-10.3"	3000 / 9'-10.1"	2647 / 8'-8.2"

I CARICHI COMPREDONO:
 - UN' AUTO SULLA PIATTAFORMA
 - UN' AUTO SUL TETTO

LOADS INCLUDING:
 - ONE CAR ON THE PLATFORM
 - ONE CAR ON THE ROOF

Rev.	Data Date	Emesso Issued by	Controllato Checked	Approvato da Approved by	Descrizione Issued by
F	21-02-2019	FM	P.L.	A.C.	RIPOSIZIONATO TETTO - REPOSITIONED ROOF
E	10-11-2017	F.S.	P.L.	A.C.	AUMENTATA FOSSA DA 5230 A 5250 - INCREASED PIT LENGTH FROM 5230 TO 5250
D	27-04-2017	FM	P.L.	A.C.	AGGIUNTO DETTAGLIO TETTO - ADDED ROOF DETAIL
C	22-07-2016	FM	P.L.	A.C.	MODIFICATO TETTO - ROOF MODIFIED
B	29-08-2011	F.S.	P.L.	A.C.	MODIFICATA PIASTRA ANCORAGGIO - MODIFIED ANCHORING PLATE
A	09-05-2011	F.S.	P.L.	A.C.	MODIFICATA PIASTRA ANCORAGGIO - MODIFIED ANCHORING PLATE

QUOTE IN mm - inch / DIMENSIONS mm - inch

SHIMS 7 [0.3"] (AT CUSTOMER CARE)

FORO DI DRENAGGIO ø50 DRAINAGE HOLE [ø2"]

FORO PASSAGGIO TUBI/CAVI ø80 DA POSIZIONARSI VERSO IL LATO INGRESSO HOLE FOR PIPING/CABLE [ø3.1"] TO BE POSITIONED TOWARDS ENTRY SIDE

Modello Type: DUPLO 30 T - PEDANA/PLATFORM 2500x5200

Cliente/Rivenditore Customer/Dealer: _____ Compressa UT Work order UT

Materia prima Raw material: _____ Protezione superficiale Coating treatment: _____

Descrizione Description: LAYOUT GENERALE/GENERAL LAYOUT Trattamento termico Heat treatment: _____

OMER®

Quantità Quantity: _____ Scala Scale: 1:50 Data Date: 26/05/2010

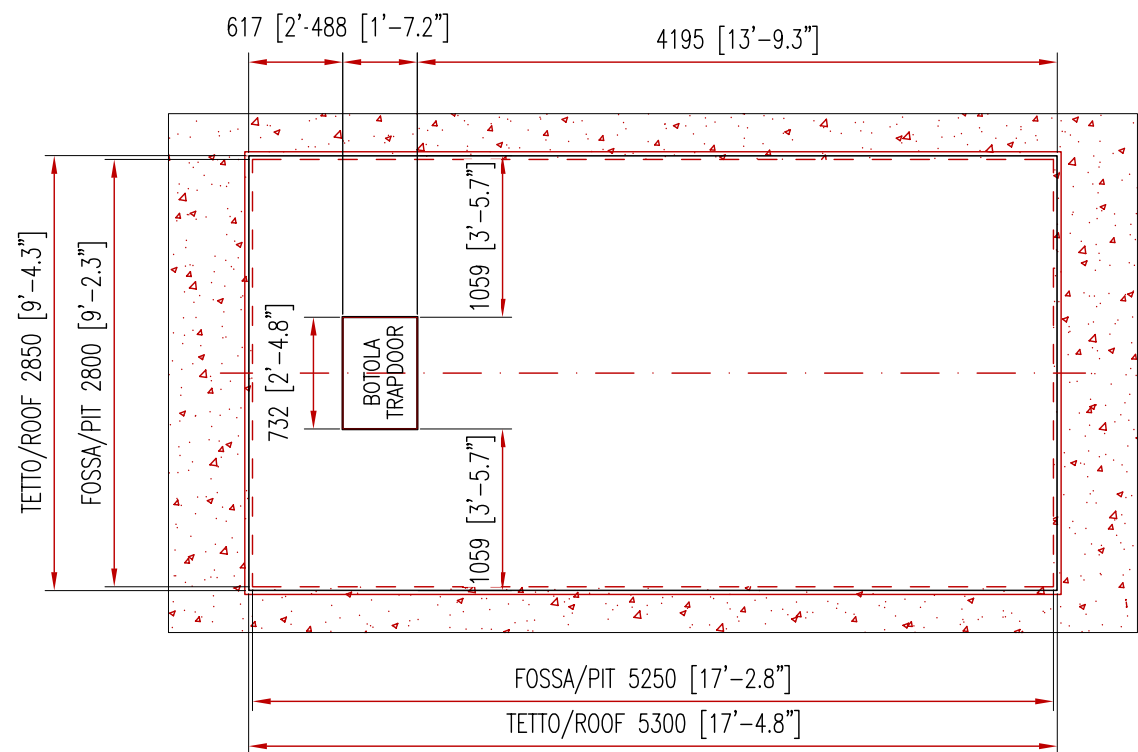
Emesso Issued by: FM Controllato Checked: PL Approvato da Approved by: AC N° Foglio Sheet N°: 1 Di fogli Of sheets: 2

Peso totale Total weight: _____ Kg.

Questo disegno e tutte le informazioni in esso contenute sono di proprietà della O.M.E.R. S.p.A. e non può essere duplicato, reso noto a terzi o usato tutto o in parte senza autorizzazione scritta della O.M.E.R. S.p.A. - The informations contained herein are property of O.M.E.R. S.p.A. This material cannot be reproduced or used, all or in part, without O.M.E.R. S.p.A written authorization -

FILE: J:\COSTRUTTIVI\DUPL0\DUPL0\FIGURINI\

COD. 4016050130 REV. F

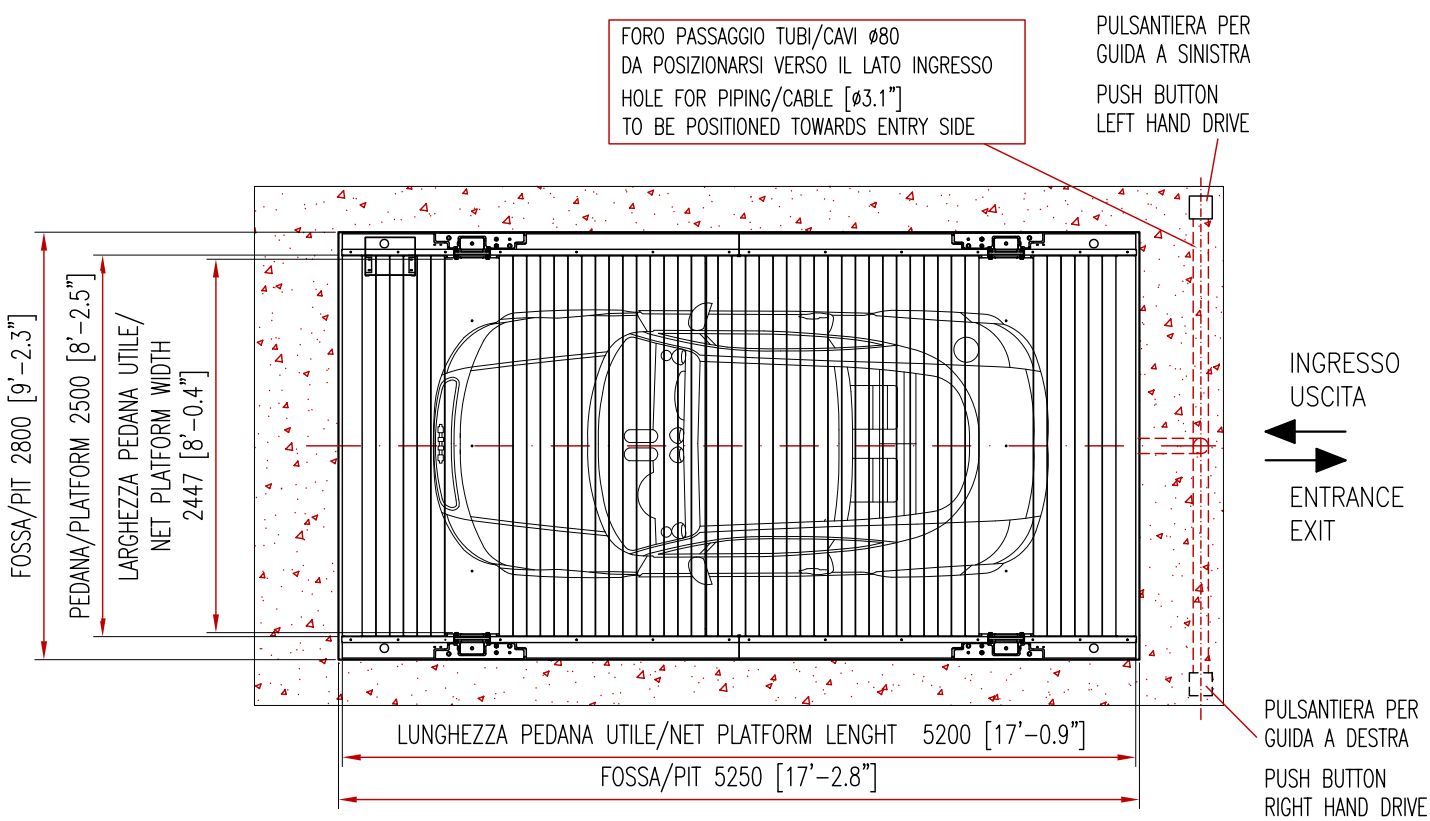


MASSIMA DIMENSIONE
PIASTRELLA 300x300

MAX TILE SIZE
300x300/11.8"x11.8"

INGRESSO
USCITA

ENTRANCE
EXIT



Pavimenti e muri devono essere fatti in calcestruzzo (Qualità min. C25)

Floor and wall must to be made of concrete (Quality minimum C25)

QUOTE IN mm - inch / DIMENSIONS mm - inch

F	21-02-2019	FM	P.L.	A.C.	RIPOSIZIONATO TETTO - REPOSITIONED ROOF
E	10-11-2017	F.S.	P.L.	A.C.	AUMENTATA FOSSA DA 5230 A 5250 - INCREASED PIT LENGHT FROM 5230 TO 5250
D	27-04-2017	FM	P.L.	A.C.	AGGIUNTO DETTAGLIO TETTO - ADDED ROOF DETAIL
C	22-07-2016	FM	P.L.	A.C.	MODIFICATO TETTO - ROOF MODIFIED
B	29-08-2011	F.S.	P.L.	A.C.	MODIFICATA PIASTRA ANCORAGGIO - MODIFIED ANCHORING PLATE
A	09-05-2011	F.S.	P.L.	A.C.	MODIFICATA PIASTRA ANCORAGGIO - MODIFIED ANCHORING PLATE
Rev.	Data	Emesso	Controllato	Approvato da	Descrizione
	Date	Issued by	Checked	Approved by	Issued by

Modello Type: DUPLO 30 T - PEDANA/PLATFORM 2500x5200

Cliente/Rivenditore Customer/Dealer: _____ Comessa UT Work order UT: _____

Materiale prima Raw material: _____ Protezione superficiale Coating treatment: _____

Descrizione Description: LAYOUT GENERALE/GENERAL LAYOUT Trattamento termico Heat treatment: _____

	Materiale Material	Quantità Quantity	Scala Scale	1:50	Data Date	26/05/2010
	Peso totale Total weight	Kg. FM	Emesso Issued by	Controllato Checked	Approvato da Approved by	N° Foglio Sheet N°
			PL	AC	2	2

Questo disegno e tutte le informazioni in esso contenute sono di proprietà della O.M.E.R. S.p.A. e non può essere duplicato, reso noto a terzi o usato tutto o in parte senza autorizzazione scritta della O.M.E.R. S.p.A. - The informations contained herein are property of O.M.E.R. S.p.A. This material cannot be reproduced or used, all or in part, without O.M.E.R. S.p.A written authorization -

FILE: J:\COSTRUTTIVI\DUPLO\DUPLO\FIGURINI\

COD. 4016050130

REV. F

AS 2974420-1A3651207000