

RB 4000 PONT 2 COLONNES 4T



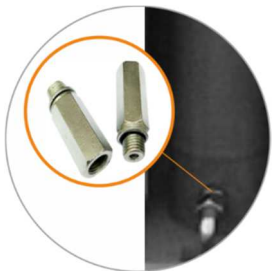
Tout nouveau pont élévateur à 2 colonnes à petit prix pour 2020!

Voir la description du RB4000 ci-dessous

15 Caractéristiques du RB4000:



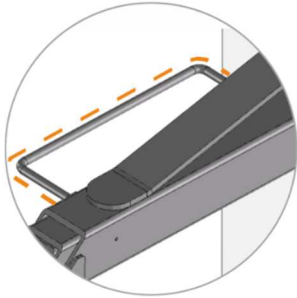
1. Câbles de synchronisation



2. Soupape de sécurité pour le système hydraulique



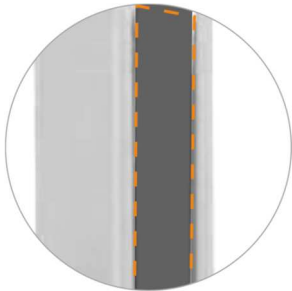
3. Interrupteur limitant le levage



4. Protection des pieds



5. Accès facile pour la lubrification



6. Protection des bouteilles



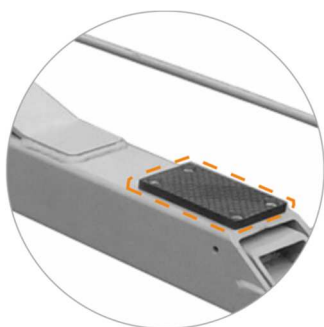
7.2 Vérins hydrauliques



8. Protection de la chaîne



9. Protection de la porte



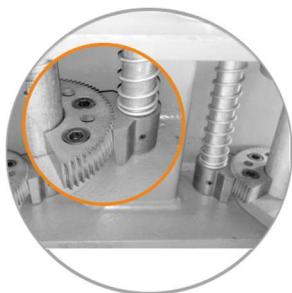
10. Tampons



11. Moteur de bloc en aluminium



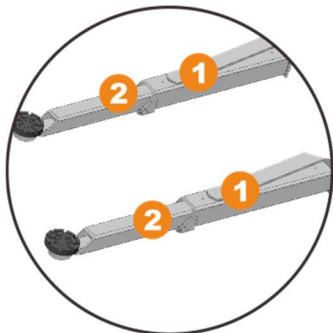
12. Adaptateurs



13. Libération automatique des bras en acier

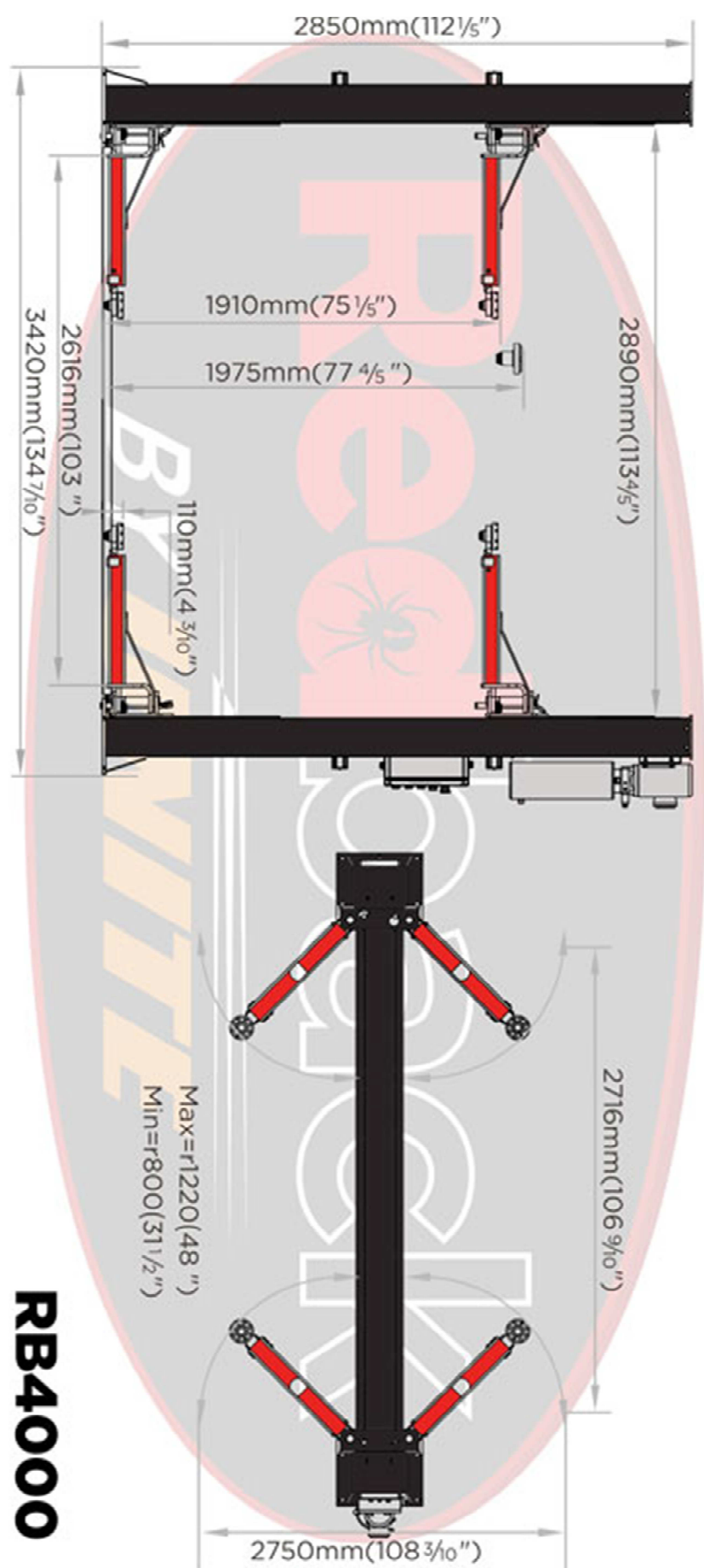


14. Coussinets de levage réglables (3 hauteurs)



15. Bras sur 2 étages

Poids du pont	616 kg	
Capacité de levage	4000 kgs	
Hauteur de levage	1975 mm	
Hauteur min	110 millimètres	
Hauteur de la colonne	2850 mm	
Dimensions extérieures Colonnes		3420 mm
Temps de montée	≤45s	
Temps de descente	45 s	
Nourriture	220 volts mono	
Puissance	2.2 kW / 16 A	
Huile hydraulique	8 litres	
Bruit	<70 dB	



RB4000